



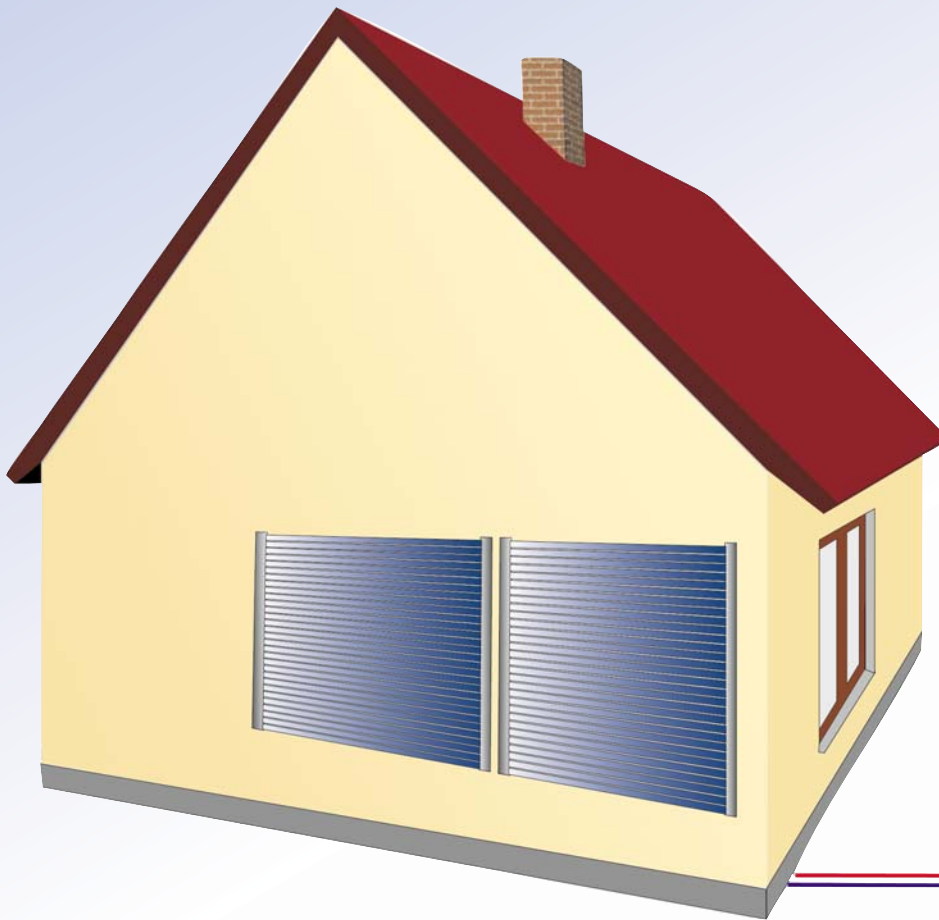
**Leistungsstark in jeder Position**

## **earlySun<sup>®</sup> Energiewand<sup>©</sup> EW20 / EW40**

- Erzeugung von solarer Heizenergie
- Unabhängig vom Dach oder Standort
- Für jedes Haus geeignet



## Die earlySun® Energiewand® - Gestaltungsmöglichkeiten ohne Grenzen



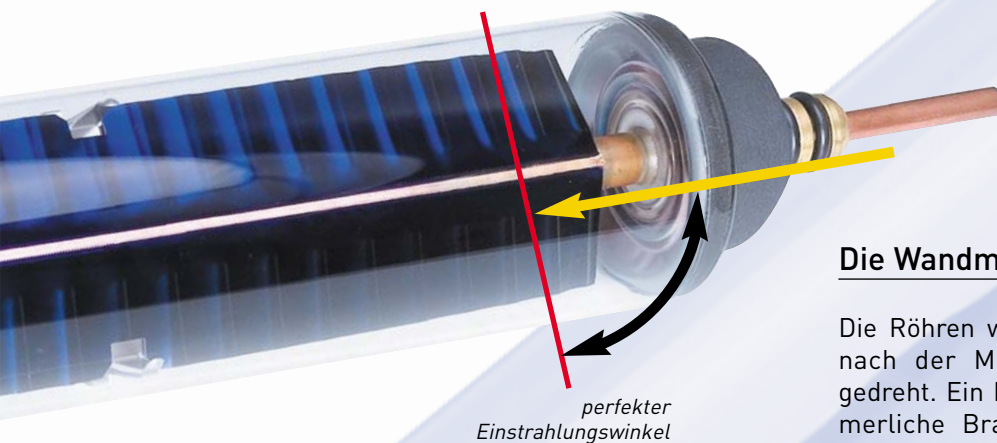
Die earlySun Energiewand EW20 / EW40 ist freistehend und kann am Standort Ihrer Wahl aufgebaut werden, sofern sie im Winkel von 45° eine „freie Sicht“ zum Himmel hat. Der Stand des Hauses ist egal.

Ein Eingriff in die obere Bausubstanz des Hauses erfolgt nicht. Lediglich eine Erdleitung führt durch die untere Mauer in das Haus.



Die Kollektoren können auch direkt am Hausgiebel befestigt werden. Dabei sind verschiedene Kombinationen je nach Giebelfläche möglich.

So ergeben z.B. 30 Röhren übereinander in 2 Spalten 60 Röhren mit einem Platzbedarf von ca. 10 m<sup>2</sup>.



### Die Wandmontage mit maximalem Solarertrag

Die Röhren werden waagrecht montiert und einmalig nach der Montage in den passenden Sonnenstand gedreht. Ein Einstrahlungswinkel von 35° für eine sommerliche Brauchwassererwärmung und 53° für heizungsunterstützende Anlagen - je nach geografischer Lage - sind günstige Werte. Dadurch sind maximale Erträge durch minimale Verluste an der Wand erreichbar.

Senkrechte Montagen schneien im Winter nicht ein.

# Die freistehende Montage - earlySun® Energiewand® EW20 / EW40

Für Objekte, bei denen eine Montage nicht möglich ist (Reetdächer, Hohlwände etc) oder Siedlungsgebiete, deren Siedlungsordnung eine feste Montage am Haus untersagt sowie denkmalgeschützte Gebäude ist die freistehende Energiewand EW entwickelt worden.

Die EW20 ist zur Brauchwassererwärmung und die EW40 zur Brauchwassererwärmung mit teilsolarer Heizungsunterstützung bestens geeignet.

*earlySun Energiewand EW40  
zur Brauchwassererwärmung mit Heizungsunterstützung*



*earlySun Energiewand EW20 , pulverbeschichtet,  
zur Brauchwassererwärmung*

## Eigenschaften

- Vakuüm-Röhrenkollektor der Spitzenklasse mit der Narva-Röhre ( baugleich mit Solar Keymark 011-7S471R )
- Freistehende Montage, kein Eingriff in die obere Bausubstanz des Gebäudes.
- Besonders geeignet für Gebäude, die dem Denkmalschutz oder anderen besonderen Verordnungen unterliegen
- Durch drehbare Absorber höchste Energieerträge bei Sonnenschein, kaskadierbar
- Harmonisches Einfügen in die Garten- und Grundstücksgestaltung
- Durch Halbtransparenz perfekte Integration in Wintergärten oder für Überdachungen
- Pulverbeschichtung der Sammlergehäuse und Pfosten optional, passend zur Fassade, Zaun etc.
- Unkomplizierter Aufbau
- Made in Germany, 10 Jahre Röhrengarantie

Solarwand	Montageart	Kollektorfläche	kWp	Röhren	Höhe	Breite
EW20	freistehend	3,3 m <sup>2</sup>	1,6	1 x 20	1,80	2,20
EW40	freistehend	6,6 m <sup>2</sup>	3,2	2 x 20	1,80	4,60

Die Anschlüsse der Energiewand sind in 3/4" flachdichtend zum Anschluß an Edelstahlwellrohr DN16 ausgeführt.

Standardfarbe: Stahl feuerverzinkt, Aluminium eloxiert

# Eine Solarwärmanlage gehört zum Haus wie der Sand zur Wüste

Das Öl wird knapp, die Heizkosten steigen. Was liegt also näher, alternative Energien zu verwenden. Für neu gebaute Häuser eine Selbstverständlichkeit, für Bestandsbauten im Rahmen der energetischen Sanierung sehr empfehlenswert.

## Die freistehende earlySun Energiewand EW

Für denkmalgeschützte Gebäude oder Häuser mit ungünstigen Dachverhältnissen ist die freistehende Energiewand die erste Wahl. Die Optik des Daches bleibt erhalten. Der Standort wird zur Nebensache.

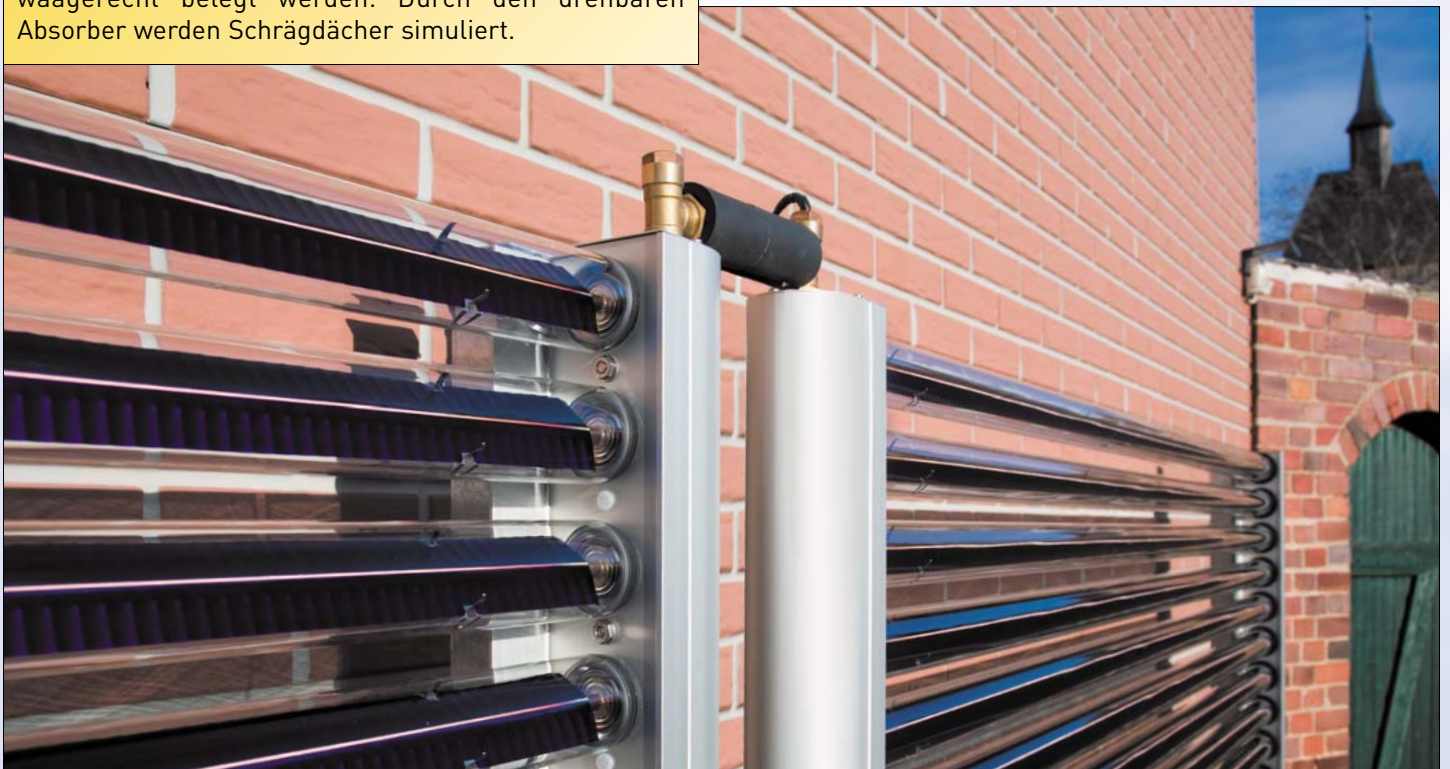
## Garagendächer oder andere Flachbauten

können mit den Kollektoren dachdurchdringungsfrei waagrecht belegt werden. Durch den drehbaren Absorber werden Schrägdächer simuliert.

## Die Wand- oder Giebelmontage

Hierbei werden die Kollektoren direkt an eine Südfassade oder andere von Südost bis Südwest ausgerichtete senkrechte Bauwerke befestigt. Entsprechend der Fläche können große Wärmeleistungen bei minimalem Platzbedarf erbracht werden. Das ist insbesondere bei Industriebauten sinnvoll.

Senkrechte Montagen schneien im Winter nicht ein.



## Individuelle Farbgebung der EW 20 / EW40

Auf Sonderwunsch können die Gehäuse und die Pfosten der freistehenden Energiewand passend zur Fassade oder Zaun pulverbeschichtet werden. Dabei stehen folgende RAL-Farben zur Auswahl:

9001 - cremeweiß  
3014 - altrosa  
9005 - tiefschwarz

1034 - pastellgelb  
5002 - ultramarinenblau  
3003 - rubinrot  
und viele andere

6002 - laubgrün  
3003 - rubinrot

6019 - weißgrün  
7001 - silbergrau

8012 - rotbraun  
7012 - basaltgrau

©) Die Energiewand EW ist ein eingetragenes Muster der DPI-Solar Energiespar GmbH  
©) earlySun ist eine eingetragene Marke der DPI-Solar Energiespar GmbH

DPI-Solar Energiespar GmbH  
Partner für das Fachhandwerk, Projektberatung und Verkauf  
Rudelsburgstr. 2 · 13129 Berlin  
Tel.: (030) 53 21 07 58 · [www.dpi-solar.de](http://www.dpi-solar.de) · [info@dpi-solar.de](mailto:info@dpi-solar.de)

Ihr Fachhändler